



# LINEA SPORT EMG 2026



**BICI ELETTRICHE MONOPATTINI ELETTRICI ACCESSORI**



**EMG**<sup>®</sup>  
electric moving green



# Indice



## ELECTRIC BIKES

Marilyn plus.....	pag. 2
Audrey.....	pag. 4
Shirley.....	pag. 6
Funny.....	pag. 8
Sea-ty.....	pag. 10
Queen 28P.....	pag. 12
Suv e-dust.....	pag. 14
King.....	pag. 16
Bomber V.....	pag. 18
Bomber MWC.....	pag. 20
Bomber One.....	pag. 22
Rebel MWC.....	pag. 24

## ELECTRIC SCOOTERS

Climb 2 MWC.....	pag. 26
Climb 2.....	pag. 28
Hero MWC.....	pag. 30
Hero.....	pag. 32
Street.....	pag. 34
Skill 2.....	pag. 36

## ACCESSORIES

Borse/Bags.....	pag. 38
Caschi/Helmets HM03 HM19.....	pag. 39
Caschi/Helmets HM19 MWC.....	pag. 40

# Marilyn plus

EMG<sup>®</sup>  
electric moving green



Marilyn plus

Disponibile nei colori - Available in colours:

□ 28CMYP06 - 8011000040615

ASSEMBLED IN ITALY



**SPECIFICHE TECNICHE**

- Telaio 19" alluminio 6061 full vintage
- Ruota da 28" x 2.0"
- Freni a disco idraulico
- Forcella ammortizzata travel 70mm
- Comando Shimano 7 velocità
- Cambio Shimano
- Motore centrale 250W ANANDA 250W M80 80 Nm
- Batteria ultra slim litio 36V 13Ah 468Wh
- Autonomia fino a 100 km\*
- Display ANANDA LCD multifunzione
- Luci LED frontale e posteriore
- Portapacchi posteriore
- Portata 110 kg
- Peso 26 kg

**TECHNICAL SPECIFICATIONS**

- 19" aluminium 6061 full vintage frame
- 28" wheel x 2.0"
- Hydraulic disc brake
- 70MM shock absorbers fork
- Shimano 7 speed rear derailleur
- 250W M80 80Nm central motor ANANDA
- 36V 13Ah 468Wh Ultra slim lithium battery
- Range approx. 100 km\*
- Multifunction ANANDA LCD display
- Front and rear LED lights
- Rear rack
- Load capacity 110 kg
- Weight 26 kg

*\*Maximum speed and range depend on driving style, driver weight road conditions and speed during use.*



**MOTORE CENTRALE ANANDA 250W**  
250W CENTRAL MOTOR ANANDA



**CAMBIO SHIMANO 7 VELOCITÀ**  
SHIMANO 7 SPEED REAR DERAILLEUR



**TELAIO 19" ALLUMINO FULL VINTAGE**  
FRAME 19" ALUMINIUM FULL VINTAGE



**BATTERIA LITIO ULTRA SLIM 36V 13AH 468WH**  
36V 13AH 468 WH ULTRA SLIM LITHIUM BATTERY



**RUOTA DA 28" X 2.0"**  
20"X2" WHEEL



**FRENO A DISCO IDRAULICO**  
HYDRAULIC DISC BRAKES



# Audrey

EMG<sup>®</sup>  
electric moving green



AUDREY

Disponibile nei colori - Available in colours:

■ 26CA16 - 8011000029979

ASSEMBLED IN ITALY



**SPECIFICHE TECNICHE**

- Telaio 17" alluminio 6061 full vintage
- Ruota da 26" x 2.0" con banda catarifrangente
- Freni V-Brake alluminio
- Forcella ammortizzata travel 70mm
- Comando Shimano 6 velocità
- Cambio Shimano
- Motore 250W 30Nm Brushless
- Batteria ultra slim litio 36V 13Ah 468Wh
- Autonomia fino a 80 km\*
- Display LED multifunzione
- Luci LED frontale e posteriore
- Portapacchi anteriore e posteriore
- Portata 110 kg
- Peso 26 kg

**TECHNICAL SPECIFICATIONS**

- 17" aluminium 6061 full vintage frame
- 26" wheel x 2.0" with reflective band
- Aluminum V-Brakes
- 70mm shock absorbers fork
- Shifting lever: Shimano 6 speed
- Shimano rear derailleur
- 250W 30Nm brushless motor
- 36V 13Ah 468Wh battery ultra slim lithium
- Range approx. 80 km\*
- Multifunction LED display
- Front and rear LED lights
- Front rear rack
- Load capacity 110 kg
- Weight 26 kg

*\*Maximum speed and range depend on driving style, driver weight, road conditions and speed during use.*



**MOTORE 250W BRUSHLESS**  
250W MOTOR BRUSHLESS



**CAMBIO SHIMANO 6 VELOCITÀ**  
SHIMANO 6 SPEED REAR DERAILLEUR



**TELAIO 17" ALLUMINO FULL VINTAGE**  
FRAME 17" ALUMINIUM FULL VINTAGE



**BATTERIA LITIO ULTRA SLIM 36V 13AH 468WH**  
36V 13AH 468 WH ULTRA SLIM LITHIUM BATTERY



**RUOTA DA 26" x 2.0" CON BANDA CATARIFRANGENTE**  
26" x 2" WITH REFLECTIVE BAND



**FRENO V-BRAKE ALLUMINIO**  
ALUMINIUM V-BRAKE



# Shirley

EMG<sup>®</sup>  
electric moving green



shirley

Disponibile nei colori - Available in colours:

□ 26CS05 - 8011000029986

ASSEMBLED IN ITALY



**SPECIFICHE TECNICHE**

- Telaio 17" alluminio 6061 full vintage
- Ruota da 26" x 2.0" con banda catarifrangente
- Freni V-Brake alluminio
- Forcella ammortizzata travel 70mm
- Comando Shimano 6 velocità
- Cambio Shimano
- Motore 250W 30Nm Brushless
- Batteria ultra slim litio 36V 10Ah 360Wh
- Autonomia fino a 60 km\*
- Display LED multifunzione
- Luci LED frontale e posteriore
- Portapacchi anteriore e posteriore
- Portata 110 kg
- Peso 26 kg

**TECHNICAL SPECIFICATIONS**

- 17" aluminium 6061 full vintage frame
- 26" wheel x 2.0" with reflective band
- Aluminum V-Brakes
- HL 14 1 AMS 70mm shock absorbers fork
- Shifting lever: Shimano 6 speed
- Shimano rear derailleur
- 250W 30Nm brushless motor
- 36V 10Ah 360Wh battery ultra slim lithium
- Range approx. 60 km\*
- Multifunction LED display
- Front and rear LED lights
- Front rear rack
- Load capacity 110 kg
- Weight 26 kg

*\*Maximum speed and range depend on driving style, driver weight, road conditions and speed during use.*



**MOTORE BRUSHLESS 250W**  
250W BRUSHLESS MOTOR



**CAMBIO SHIMANO 6 VELOCITÀ**  
SHIMANO 6 SPEED REAR DERAILLEUR



**TELAIO 17" ALLUMINO FULL VINTAGE**  
FRAME 17" ALUMINIUM FULL VINTAGE



**BATTERIA ULTRA SLIM LITIO 36V 10AH 360WH**  
36V 10AH 360WH ULTRA SLIM LITHIUM BATTERY



**RUOTA DA 26" x 2.0" PNEUMATICO VINTAGE**  
26" x2" VINTAGE WHEEL



**FRENO V-BRAKE ALLUMINIO**  
ALUMINIUM V-BRAKE



# Funny

EMG<sup>®</sup>  
electric moving green



Funny

Disponibile nei colori - Available in colours:

■ CY26A13 - 8011000028170

ASSEMBLED IN ITALY



**SPECIFICHE TECNICHE**

- Telaio in alluminio 17"
- Ruota da 26"
- Freno V-Brake a/p
- Sospensioni anteriori
- Cambio Shimano 6 velocità
- Potenza motore 250W
- Batteria 36V 13Ah 468Wh orizzontale
- Autonomia fino a 80 km\*
- Display LED
- Luci LED frontale e posteriore
- Portapacchi posteriore
- Portata max 120 kg
- Peso 25kg

*\* Maximum speed and range depend on driving style, driver weight, road conditions and speed during use.*

**TECHNICAL SPECIFICATIONS**

- 17" Aluminium frame
- 26" wheel
- Front/rear V-Brakes
- Front suspensions
- 6 speed Shimano derailleur
- 250W motor power
- 36V 13Ah 468Wh horizontal rear battery
- Autonomy about 80 km\*
- LED Display
- Front and rear LED lights
- Rear luggage rack
- 120kg max load capacity
- 25 Kg Weight



**POTENZA MOTORE 250W**  
250W MOTOR POWER



**CAMBIO SHIMANO 6 VELOCITÀ**  
6 SPEED SHIMANO REAR DERAILLEUR



**TELAIO 17" ALLUMINO**  
17" ALUMINIUM FRAME



**BATTERIA 36V 13AH 468WH ORIZZONTALE**  
36V 13AH 468 WH HORIZONTAL REAR BATTERY



**RUOTA DA 26"**  
26" TYRE



**FRENO V-BRAKE A/P**  
FRONT/REAR V-BRAKES



**AUTONOMIA MASSIMA FINO A 80 KM\***  
AUTONOMY ABOUT 80 KM\*



**SOSPENSIONI ANTERIORI**  
FRONT SUSPENSIONS



# Sea-ty

new

EMG<sup>®</sup>  
electric moving green



Disponibile nei colori - Available in colours:

- |  |   |
|--|---|
| <input type="checkbox"/> <b>26CST01 - 8011000041988</b><br>BATTERIA LITIO 36V 12.8AH 460WH<br>36V 12.8AH 460WH LITHIUM BATTERY | <input checked="" type="checkbox"/> <b>26CST00 - 8011000041971</b><br>BATTERIA LITIO 36V 12.8AH 460WH<br>36V 12.8AH 460WH LITHIUM BATTERY |
| <input type="checkbox"/> <b>2610CST01 - 8011000042404</b><br>BATTERIA LITIO 36V 10AH 360WH<br>36V 10AH 360WH LITHIUM BATTERY   | <input checked="" type="checkbox"/> <b>2610CST00 - 8011000042398</b><br>BATTERIA LITIO 36V 10AH 360WH<br>36V 10AH 360WH LITHIUM BATTERY   |

ASSEMBLED IN ITALY



**SPECIFICHE TECNICHE**

- Telaio Hi-Ten acciaio
- Ruota da 26" x 1.75"
- Freni V-Brake
- Forcella acciaio rigida 70mm
- Comando 6 velocità
- Cambio Shimano
- Motore 36V 250W
- Batteria litio 36V 12.8Ah 460Wh
- Batteria litio 36V 10Ah 360Wh
- Autonomia c.a. 80 km\*
- Display LED
- Luci LED frontale e posteriore
- Portapacchi posteriore con elastici
- Portata 110 kg
- Peso 26 kg

**TECHNICAL SPECIFICATIONS**

- Hi-Ten steel frame
- 26" wheel x 1.75"
- V-Brake
- Hi-Ten rigid fork
- Shifting lever 6 speed
- Shimano derailleur
- 36V 250W motor
- 36V 12.8Ah 460Wh lithium battery
- 36V 10Ah 360Wh lithium battery
- Range approx. 80 km\*
- LED display
- Front and rear LED lights
- Rear rack with elastic bands
- Load capacity 110 kg
- Weight 26 kg

*\*La velocità massima e l'autonomia dipendono dallo stile di guida, dal peso del conducente, dalle condizioni stradali e dalla velocità durante l'uso.*

*\*Maximum speed and range depend on driving style, driver weight road conditions and speed during use.*



**POTENZA MOTORE 250W**  
250W MOTOR POWER



**CAMBIO SHIMANO**  
SHIMANO DERAILLEUR



**TELAIO HI-TEN ACCIAIO**  
HI-TEN STEEL FRAME



**BATTERIA LITIO 36V 12.8AH 460 WH**  
36V 12.8AH 460WH LITHIUM BATTERY  
**BATTERIA LITIO 36V 10AH 360 WH**  
36V 10AH 360WH LITHIUM BATTERY



**RUOTA DA 26"x1.75"**  
26"x 1.75" WHEEL



**FRENO V-BRAKE**  
V-BRAKE



# Queen 28P

EMG<sup>®</sup>  
electric moving green



Queen 28P

Disponibile nei colori - Available in colours:

■ CY28PAi10 - 8011000028132

ASSEMBLED IN ITALY



**SPECIFICHE TECNICHE**

- Telaio in alluminio 19" unisex
- Ruota da 28"
- Freno a disco ant. e post.
- Sospensioni anteriori
- Cambio Shimano 6 velocità
- Potenza motore da 250W
- Batteria 36V 13Ah 468Wh integrata nel telaio
- Autonomia fino a 80 km\*
- Display multifunzione LCD
- Luci LED frontale e posteriore
- Portapacchi posteriore
- Lucchetto
- Portata max 150 kg
- Peso 27kg

*\*Maximum speed and range depend on driving style, driver weight, road conditions and speed during use.*

**TECHNICAL SPECIFICATIONS**

- 19" Aluminium frame unisex
- 28" Tyre
- Front/rear disc brake
- Front suspensions
- 6 speed Shimano derailleur
- 250W motor power
- 36V 13Ah 468Wh integrated battery
- Autonomy about 80 km\*
- Multifunction LCD Display
- Front and rear LED lights
- Rear luggage rack
- Padlock
- 150 kg max load capacity
- 27 Kg Weight



**POTENZA MOTORE 250W**  
250W MOTOR POWER



**CAMBIO SHIMANO 6 VELOCITÀ**  
6 SPEED SHIMANO REAR DERAILLEUR



**TELAIO 19" ALLUMINO**  
19" ALUMINIUM FRAME



**BATTERIA 36V 13AH 468 WH INTEGRATA**  
36V 13AH 468WH INTEGRATED BATTERY



**RUOTA DA 28"**  
28" TYRE



**FRENO A DISCO ANT. E POST**  
FRONT/REAR DISC BRAKE



**AUTONOMIA MASSIMA FINO A 80 KM\***  
AUTONOMY ABOUT 80 KM\*



**SOSPENSIONI ANTERIORI**  
FRONT SUSPENSIONS



# Suv e-dust

EMG<sup>®</sup>  
electric moving green



SUV e-DUST

Disponibile nei colori - Available in colours:

■ 29SED10 - 8011000041124

ASSEMBLED IN ITALY



## SPECIFICHE TECNICHE

- Telaio alluminio MTB 6061
- Forcella Suspension alluminio steli da 30mm
- Attacco manubrio alluminio regolabile H-Set
- Piega manubrio alluminio over TRK
- Comando Shimano Altus 9 velocità
- Cambio Shimano Alivio 9 velocità
- Ruota libera: cassetta Shimano HG 9V
- Freni a disco idraulici 160/160 mm
- Sella TRK • Pedali Acciaio/Resina
- Fanale anteriore LED a manubrio
- Fanale LED posteriore
- Portapacchi Alluminio
- Parafanghi resina 65mm
- Motore centrale Ananda M81 80Nm
- Autonomia fino a 115 km\*
- Display Ananda LCD
- Batteria Li-on 36V-14.5 Ah 522 Wh
- Carica Batteria 42V - 2A
- Paracatena alluminio

## TECHNICAL SPECIFICATIONS

- Aluminium frame MTB 6061
- 30mm aluminium suspension fork
- Adjustable aluminium stem H-Set
- Aluminium handlebar TRK over
- Shimano Altus 9-speed shifters
- Shimano Alivio 9-speed rear derailleur
- Shimano HG 9-speed cassette
- Hydraulic disc brakes 160/160 mm
- TRK saddle • Steel/Resin pedals
- Handlebar-mounted LED front light
- LED rear light
- Aluminium rear rack
- 65mm resin mudguards
- Ananda M81 central motor 80Nm
- Range 115 km\*
- Ananda LCD display
- 36V-14.5 Ah 522 Wh Li-ion battery
- Battery charger 42V - 2A
- Aluminium chain guard

\*Maximum speed and range depend on driving style, driver weight, road conditions and speed during use.



**MOTORE CENTRALE ANANDA M81 80NM**  
ANANDA M81 CENTRAL MOTOR 80NM



**COMANDO SHIMANO ALTUS 9 VELOCITÀ**  
SHIMANO ALTUS 9 SPEED



**TELAIO ALLUMINO MTB 6061**  
ALUMINIUM FRAME MTB 6061



**BATTERIA LI-ON 36V-14.5AH 522 WH**  
LI-ON BATTERY 36V-14.5AH 522 WH



**RUOTA IN ALLUMINIO**  
ALUMINIUM WHEEL



**FRENO A DISCO IDRAULICI 160/160**  
HYDRAULIC DISC BRAKES 160/160 MM



**PNEUMATICI MTB 29"**  
MTB TYRES 29"



**PIEGA MANUBRIO ALLUMINIO OVER TRK**  
BEND ALUMINIUM HANDLEBAR OVER TRK



# King

EMG<sup>®</sup>  
electric moving green



KING

Disponibile nei colori - Available in colours:

■ CY28KAi06 - 8011000028088

ASSEMBLED IN ITALY



**SPECIFICHE TECNICHE**

- Telaio in alluminio 19"
- Ruota da 28"
- Freno a disco ant. e post.
- Sospensioni anteriori
- Cambio Shimano 6 velocità
- Potenza motore da 250W
- Batteria 36V 13Ah 468Wh integrata nel telaio
- Autonomia fino a 80 km\*
- Display multifunzione LCD
- Luci LED frontale e posteriore
- Portapacchi posteriore
- Portata max 150 kg
- Peso 27kg

*\*Maximum speed and range depend on driving style, driver weight, road conditions and speed during use.*

**TECHNICAL SPECIFICATIONS**

- 19" Aluminium frame
- 28" Tyre
- Front/rear disc brake
- Front suspensions
- 6 speed Shimano derailleur
- 250W motor power
- 36V 13Ah 468Wh integrated battery
- Autonomy about 80 km\*
- Multifunction LCD Display
- Front and rear LED lights
- Rear luggage rack
- 150 kg max load capacity
- 27 Kg Weight



**POTENZA MOTORE 250W**  
250W MOTOR POWER



**CAMBIO SHIMANO 6 VELOCITÀ**  
6 SPEED SHIMANO REAR DERAILLEUR



**TELAIO 19" ALLUMINO**  
19" ALUMINIUM FRAME



**BATTERIA 36V 13AH 468 WH INTEGRATA**  
36V 13AH 468WH INTEGRATED BATTERY



**RUOTA DA 28"**  
28" TYRE



**FRENO A DISCO ANT. E POST**  
FRONT/REAR DISC BRAKE



**AUTONOMIA MASSIMA FINO A 80 KM\***  
AUTONOMY ABOUT 80 KM\*



**SOSPENSIONI ANTERIORI**  
FRONT SUSPENSIONS



# Bomber V

new

EMG<sup>®</sup>  
electric moving green



Bomber V

Disponibile nei colori - Available in colours:

■ 20FBV16 - 8011000042183 ■ 20FBV10 - 8011000042190  
■ 20FBV03 - 8011000042206

ASSEMBLED IN ITALY



**SPECIFICHE TECNICHE**

- Telaio in alluminio / Idro Formato
- Ruota da 20" x 4" pneumatico Slick
- Freni a disco 160/160 mm
- Forcella Hi-Ten acciaio ammortizzata
- Comando Shimano Revoshift a 6 velocità
- Cambio Shimano
- Motore 250W 36V
- Batteria integrata 36V 13Ah 468Wh
- Autonomia c.a. 60km
- Display LCD
- Luce anteriore/posteriore LED
- Portapacchi posteriore in alluminio
- Portata max 110 kg
- Peso 30 kg

*\*La velocità massima e l'autonomia dipendono dallo stile di guida, dal peso del conducente, dalle condizioni stradali e dalla velocità durante l'uso.*

*\*Maximum speed and range depend on driving style, driver weight road conditions and speed during use.*

**TECHNICAL SPECIFICATIONS**

- Aluminium frame / Hydro Formed
- 20" x 4" wheel Slick tyres
- 160/160 mm disc brakes
- Shock absorbers Hi-Ten steel fork
- 6 speed Shimano Revoshift lever
- Shimano rear derailleur
- Motor 250W 36Nm
- Integrated battery 36V 13Ah 468Wh
- Range approx. 60 km\*
- LCD display
- Front/rear LED light
- Rear aluminium luggage rack
- Load capacity 110 kg
- Weight 30 kg



**MOTORE POSTERIORE 250W**  
250W REAR MOTOR



**CAMBIO SHIMANO REVOSHIFT A 6 VELOCITÀ**  
6 SPEED REVOSHIFT SHIMANO DERAILLEUR



**TELAIO IN ALLUMINO IDRO FORMATO**  
ALUMINIUM FRAME HYDRO FORMED



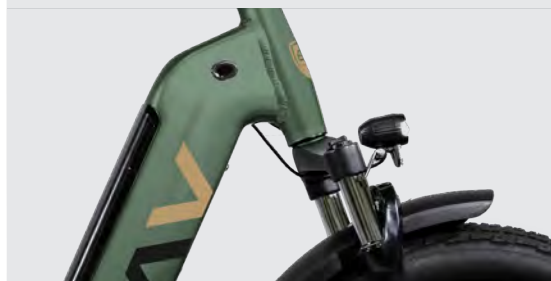
**BATTERIA 36V 13AH 468 WH INTEGRATA**  
36V 13AH 468WH INTEGRATED BATTERY



**RUOTA DA 20"x4" PNEUMATICO SLICK**  
20" WHEEL SLICK TYRES



**FRENI A DISCO MECCANICI**  
DISC BRAKE



# Bomber

Misano  
**MWC**  
World Circuit  
Marco Simoncelli

new

**EMG**  
electric moving green



*Foto provvisoria a titolo dimostrativo.  
Alcuni dettagli potrebbero  
subire variazioni.*

# Bomber

Disponibile nei colori - Available in colours:

■ 20FBM3658 - 80T1000041995

ASSEMBLED IN ITALY



**SPECIFICHE TECNICHE**

- Telaio pieghevole 17" alluminio alloy 6061
- Ruota da 20" x 4" pneumatico big size slick
- Freni a disco meccanici
- Forcella in acciaio ammortizzata
- Comando Shimano Revoshift 6V
- Cambio Shimano 6V
- Motore posteriore 250W 40Nm
- Batteria integrata 36V 10Ah360Wh
- Autonomia c.a. 40 km\*
- Display LCD multifunzione
- Luci LED frontale e posteriore
- Parafanghi Carbon look
- Manopole gomma
- Pedali rossi
- Portapacchi posteriore
- Portata max 110 kg
- Peso 30 kg

*\*La velocità massima e l'autonomia dipendono dallo stile di guida, dal peso del conducente, dalle condizioni stradali e dalla velocità durante l'uso.*

*\*Maximum speed and range depend on driving style, driver weight road conditions and speed during use.*

**TECHNICAL SPECIFICATIONS**

- Folding frame 17" aluminium alloy 6061
- 20" wheel x4" big sizes slick tyre
- Disc brakes
- Steel suspension fork
- Shimano Revoshift shifting lever 6V
- Shimano derailleur 6V
- 250W / 36V 40Nm rear motor
- 36V 10Ah 360Wh integrated battery
- Range approx. 40 km\*
- Multi-function LCD display
- Front and rear LED lights
- Carbon look mudguards
- Rubber knobs
- Red pedals
- Rear luggage rack
- Load capacity 110 kg
- Weight 30 kg



**MOTORE POSTERIORE 250W 40NM**  
250W / 40NM REAR MOTOR



**CAMBIO SHIMANO REVOSHIFT A 6 VELOCITÀ**  
6 SPEED REVOSHIFT SHIMANO DERAILLEUR



**TELAIO PIEGHEVOLE 17" ALLUMINO ALLOY**  
FOLDING FRAME 17" ALUMINIUM ALLOY



**BATTERIA INTEGRATA 36V 10AH 360WH**  
INTEGRATED BATTERY 36V 10AH 360WH



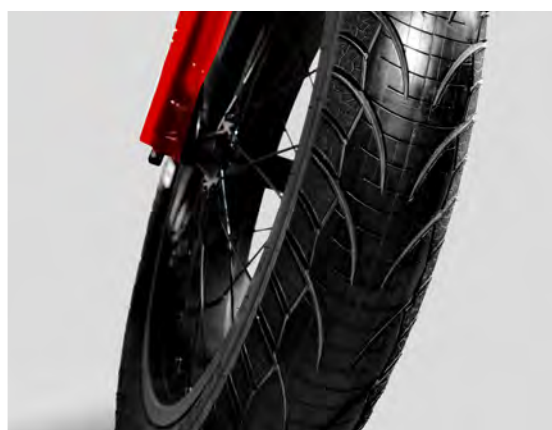
**RUOTA DA 20"x4" PNEUMATICO SLICK**  
20"x4" WHEEL SLICK TYRES



**FRENI A DISCO MECCANICI**  
DISC BRAKE



**SIZES: 168 X 58 X 125 CM**  
SIZES FOLDED: 110 X 75 X 60 CM



# Bomber One

EMG<sup>®</sup>  
electric moving green



Bomber One

Disponibile nei colori - Available in colours:

■ 20FBA10 - 8011000040639

■ 20FBA04 - 8011000040622

ASSEMBLED IN ITALY



**SPECIFICHE TECNICHE**

- Telaio acciaio pieghevole 17"
- Ruota da 20" x 4" pneumatico FAT tassellato
- Freni a disco meccanici
- Forcella ammortizzata acciaio
- Comando Shimano Revoshift a 6 velocità
- Cambio Shimano Tourney TZ 6V
- Motore 250W 36V 40Nm
- Batteria 36V 10Ah 360Wh
- Autonomia fino a 40km
- Display LED
- Luce anteriore LED alimentata batteria
- Luce posteriore al portapacchi
- Portapacchi posteriore acciaio
- Pedali pieghevoli

**TECHNICAL SPECIFICATIONS**

- Steel folding frame 17" steel
- 20" x 4" wheel FAT tread tyres
- Disc brakes
- Shock absorbers fork
- 6 speed Shimano Revoshift
- Shimano Tourney TZ 6V rear derailleur
- Rear motor 250W 40Nm
- Integrated battery 36V 10Ah 360Wh
- Range approx. 40 km\*
- LED display
- Front LED light, battery supplied
- Rear light on luggage rack
- Rear steel luggage rack
- Folding pedals

*\*Maximum speed and range depend on driving style, driver weight road conditions and speed during use.*



**MOTORE POSTERIORE 250W**  
250W REAR MOTOR



**COMANDO SHIMANO REVOSHIFT A 6 VELOCITÀ**  
6 SPEED REVOSHIFT SHIMANO



**TELAIO PIEGHEVOLE 17" IN ACCIAIO**  
FOLDING FRAME 17" STEEL



**BATTERIA INTEGRATA 36V 10AH 360WH**  
INTEGRATED BATTERY 36V 10AH 360WH



**RUOTA DA 20" x 4" PNEUMATICO FAT TASSELLATO**  
20" WHEEL FAT TREAD TYRES



**FRENI A DISCO MECCANICI**  
DISC BRAKE



# Rebel

Misano  
**MWC**  
World Circuit  
Marco Simoncelli

**EMG**  
electric moving green



# REBEL

Disponibile nei colori - Available in colours:

- 20FBR5806 - 8011000041131
- 20FBR5802 - 8011000041148

ASSEMBLED IN ITALY



**SPECIFICHE TECNICHE**

- Telaio alluminio 6061
- Forcella ammortizzata doppio stelo alluminio
- Pneumatici FAT 20" x 4" All Terrain
- Attacco manubrio alluminio over
- Piegia manubrio alluminio over
- Comando Shimano M315 - 7 velocità
- Cambio Shimano TY 300
- Ruota libera Shimano 7 velocità
- Guarnitura alluminio 48T doppia para
- Freni a disco idraulici 180/160 mm
- Ruote cerchi alluminio 20 x 4.00
- Display color LCD • Pedali alluminio
- Luce anteriore LED Faro hi-light
- Luce LED posteriore
- Parafanghi carbon look
- Portapacchi in alluminio integrato al telaio
- Autonomia fino a 70 km\*
- Motore 48V-250W 40Nm
- Batteria 48V 13.2Ah 633Wh

**TECHNICAL SPECIFICATIONS**

- Aluminium frame 6061
- Double stem aluminium shock-absorbing fork
- 20" x 4" All Terrain FAT tyres
- Aluminium handlebar stem
- Aluminium handlebar bend
- Shimano M315 - 7-speed gear shifters
- Shimano TY-300 rear derailleur
- Shimano 7-speed freewheel
- Aluminium 48T double para crankset
- Hydraulic disc brakes 180/160 mm
- Aluminium rims wheels 20 x 4.00
- Color LCD display
- LED rear light
- LED front light Hi-light headlamp
- Integrated aluminium frame rack
- Carbon look mudguards
- Range up to 70 km\*
- Motor 48V-250W 40Nm
- Battery 48V 13.2Ah 633Wh

\*Maximum speed and range depend on driving style, driver weight road conditions and speed during use.



**MOTORE POSTERIORE 250W**  
250W REAR MOTOR



**COMANDO SHIMANO M315 7 VELOCITÀ**  
SHIMANO M315 7-SPEED GEAR SHIFTERS



**TELAIO ALLUMINIO 6061**  
ALUMINIUM FRAME 6061



**BATTERIA INTEGRATA 48V 13.2AH 633WH**  
INTEGRATED BATTERY 48V 13.2AH 633WH



**RUOTA LIBERA SHIMANO 7 VELOCITÀ**  
SHIMANO 7-SPEED FREEWHEEL



**FRENI A DISCO IDRAULICI 180/160 MM**  
HYDRAULIC DISC BRAKES 180/160 MM



**LUCE/FARO ANTERIORE LED HI-LIGHT**  
LED FRONT HI-LIGHT HEADLAMP



**PIEGA/ATTACCO MANUBRIO ALLUMINIO**  
STEM/BEND ALUMINIUM HANDLEBAR



# Climb 2

Misano  
**MWC**  
World Circuit  
Marco Simoncelli

**EMG**  
electric moving green



Climb 2

Disponibile nei colori - Available in colours:

■ OVEL111R58 - 8011000038506



**SPECIFICHE TECNICHE**

- Potenza motore 500W
- Ruote pneumatiche off-road 10"
- 4 ammortizzatori ant + 2 post
- Doppio impianto frenante a disco ant e post
- 3 Velocità (eco 6 - drive 20 sport 25 km/h)
- Batteria al lithio 48V 13Ah (Autonomia fino a 35 km\*)
- Telaio in alluminio pieghevole
- Freccie a LED dinamiche anteriori e posteriori integrate nella pedana
- Cruise Control
- Pedana comfort posteriore
- Piantone sterzo telescopico
- Display multifunzione LCD con USB charge
- Indicatore di tensione batteria
- Luce di posizione Led frontale e posteriore
- Antifurto con segnale acustico + chiave accensione
- Portata 125 kg • Peso 23 kg

**TECHNICAL SPECIFICATIONS**

- 500W motor power
- 10" off-road pneumatic wheels
- 4 front shock absorbers + 2 rear
- Double front and rear disc brake system
- 3 speeds (eco 6 - drive 20 sport 25 km/h)
- 48V 13Ah Lithium battery (Autonomy about 35 km\*)
- Aluminium frame foldable
- Dynamic front and rear LED indicators integrated in the platform
- Cruise Control
- Rear comfort platform
- Telescopic steering column
- Multifunction display LCD with USB charge
- Battery voltage indicator
- Rear LED position and stop lights
- Burglar alarm with acoustic signal
- 125 kg load capacity
- 23 kg weigh

*\*Maximum speed and range depend on driving style, driver weight, road conditions and speed during use.*



**MOTORE POSTERIORE 500W**  
500W REAR MOTOR



**AUTONOMIA MASSIMA FINO A 35 KM\***  
AUTONOMY ABOUT 35 KM\*



**BATTERIA 48V 13AH INTEGRATA**  
48V 13AH INTEGRATED BATTERY



**RUOTE PNEUMATICHE OFF-ROAD 10"**  
10" OFF-ROAD PNEUMATIC WHEELS



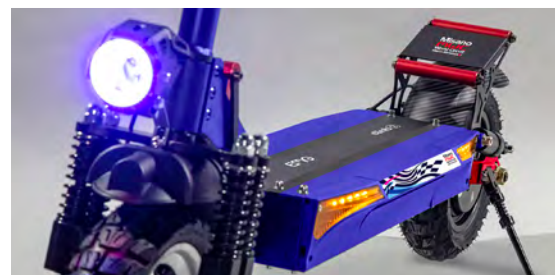
**DOPPIO IMPIANTO FRENANTE**  
DOUBLE BRAKE SYSTEM



**4 AMMORTIZZATORI ANT. + 2 POST**  
4 FRONT SHOCK ABSORBERS + 2 REAR



**INDICATORI DI DIREZIONE**  
DIRECTION INDICATORS



# Climb 2

EMG<sup>®</sup>  
electric moving green



Climb 2

Disponibile nei colori - *Available in colours:*

■ OVEL111R00 - 8011000028651



**SPECIFICHE TECNICHE**

- Potenza motore 500W
- Ruote pneumatiche off-road 10"
- 4 ammortizzatori ant + 2 post
- Doppio impianto frenante a disco ant e post
- 3 Velocità (eco 6 - drive 20 - sport 25 km/h)
- Batteria al lithio 48V 13Ah (Autonomia fino a 35 km\*)
- Telaio in alluminio pieghevole
- Freccie a LED dinamiche anteriori e posteriori integrate nella pedana
- Cruise Control
- Pedana comfort posteriore
- Piantone sterzo telescopico
- Display multifunzione LCD con USB charge
- Indicatore di tensione batteria
- Luce di posizione Led frontale e posteriore
- Antifurto con segnale acustico + chiave accensione
- Portata 125 kg • Peso 23 kg

**TECHNICAL SPECIFICATIONS**

- 500W motor power
- 10" off-road pneumatic wheels
- 4 front shock absorbers + 2 rear
- Double front and rear disc brake system
- 3 speeds (eco 6 - drive 20 - sport 25 km/h)
- 48V 13Ah Lithium battery (Autonomy about 35 km\*)
- Aluminium frame foldable
- Dynamic front and rear LED indicators integrated in the platform
- Cruise Control
- Rear comfort platform
- Telescopic steering column
- Multifunction display LCD with USB charge
- Battery voltage indicator
- Rear LED position and stop lights
- Burglar alarm with acoustic signal
- 125 kg load capacity
- 23 kg weigh



**MOTORE POSTERIORE 500W**  
500W REAR MOTOR



**AUTONOMIA MASSIMA FINO A 35 KM\***  
AUTONOMY ABOUT 35 KM\*



**BATTERIA 48V 13AH INTEGRATA**  
48V 13AH INTEGRATED BATTERY



**RUOTE PNEUMATICHE OFF-ROAD 10"**  
10" OFF-ROAD PNEUMATIC WHEELS



**DOPPIO IMPIANTO FRENANTE**  
DOUBLE BRAKE SYSTEM



**4 AMMORTIZZATORI ANT. + 2 POST**  
4 FRONT SHOCK ABSORBERS + 2 REAR



**INDICATORI DI DIREZIONE**  
DIRECTION INDICATORS

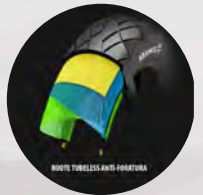
*\*Maximum speed and range depend on driving style, driver weight, road conditions and speed during use.*



# Hero

Misano  
**MWC**  
World Circuit  
Marco Simoncelli

**EMG**  
electric moving green



# Hero

Disponibile nei colori - Available in colours:

■ OVEL158E58 - 8011000039985



**SPECIFICHE TECNICHE**

- Potenza del motore 500W
- Cruise Control
- Ruote 10" pneumatiche tubeless antiforatura
- Doppio impianto frenante (combinato tamburo e elettronico + elettronico posteriore)
- Frenata rigenerativa
- 3 velocità (eco 6 km/h - standard 20 km/h sport 25 km/h)
- Batteria al lithio 48V 10AH (Autonomia massima fino a 38 km\*)
- Telaio in alluminio con sistema one-step folding
- Giroscopio integrato per sicurezza e stabilità
- LED sottopedana con lampeggio automatico per incremento visibilità a 6 km/h
- Luce LED anteriore e posteriore automatica
- 4 Indicatori di direzione
- Display LCD integrato nel manubrio
- Grado di protezione IPX6
- Portata 100 Kg • Peso 18 kg
- App multifunzione dedicata

**TECHNICAL SPECIFICATIONS**

- 500W motor power
- Cruise Control
- 10" Vacuum puncture-proof tyre
- Double brake system (combined drum and electric brake + rear electric brake)
- Regenerative braking
- 3 speed (eco 6 km/h - standard 20 km/h sport 25 km/h)
- 48V 10AH lithium battery (Autonomy about 38 km\*)
- Aluminium frame with one-step folding system
- Integrated gyroscope for safety and stability
- LED underpath with automatic flashing for increased visibility at 6 km/h
- Automatic front and rear LED lights
- 4 Direction indicators
- LCD display integrated in handlebar
- IPX6 waterproof
- Multifunctional App
- 100 Kg load capacity
- 18 kg Weight



**MOTORE POSTERIORE 500W**  
500W REAR MOTOR



**AUTONOMIA MASSIMA FINO A 38 KM\***  
AUTONOMY ABOUT 38 KM\*



**BATTERIA A LITHIO 48H 10AH**  
48V 10AH LITHIUM BATTERY



**RUOTE 10" PNEUM. TUBELESS ANTIFORATURA**  
10" VACUUM PUNCTURE-PROOF TYRE



**FRENATA RIGENERATIVA**  
REGENERATIVE BRAKING



**CONTROLLO AUTOMATICO POTENZA MOTORE**  
MOTOR POWER AUTOMATIC CONTROL

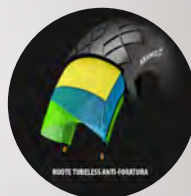


**DOPPIO IMPIANTO FRENANTE**  
DOUBLE BRAKE SYSTEM



# Hero

EMG<sup>®</sup>  
electric moving green



# Hero

Disponibile nei colori - Available in colours:

■ OVEL108E00 - 8011000039732



**SPECIFICHE TECNICHE**

- Potenza del motore 350W
- Cruise Control
- Ruote 10" pneumatiche tubeless antiforatura
- Doppio impianto frenante (combinato tamburo e elettronico + elettronico posteriore)
- Frenata rigenerativa
- 3 velocità (eco 6 km/h - standard 20 km/h - sport 25 km/h)
- Batteria al litio 36V 7.8Ah (Autonomia massima fino a 30km\*)
- Telaio in alluminio con sistema one-step folding
- Giroscopio integrato per sicurezza e stabilità
- LED sottopedana con lampeggio automatico per incremento visibilità a 6 km/h
- Luce LED ant. e post. automatica
- 4 Indicatori di direzione
- Display LCD integrato nel manubrio
- Grado di protezione IPX6
- Portata 100 Kg
- App multifunzione dedicata
- Peso 18 kg

**TECHNICAL SPECIFICATIONS**

- 350W motor power
- Cruise Control
- 10" Vacuum puncture-proof tyre
- Double brake system (combined drum and electric brake + rear electric brake)
- Regenerative braking
- 3 speed (eco 6 km/h - standard 20 km/h - sport 25 km/h)
- 36V 7.8Ah lithium battery (Autonomy about 30 km\*)
- Aluminium frame with one-step folding system
- Integrated gyroscope for safety and stability LED underpath with automatic flashing for increased visibility at 6 km/h
- Automatic front and rear LED lights
- 4 Direction indicators
- LCD display integrated in handlebar
- IPX6 waterproof
- Multifunctional App
- 100 Kg load capacity
- 18 kg Weight



**MOTORE POSTERIORE 350W**  
350W REAR MOTOR



**AUTONOMIA MASSIMA FINO A 30 KM\***  
AUTONOMY ABOUT 30 KM\*



**BATTERIA A LITHIO 36V 7.8AH**  
36V 7.8AH LITHIUM BATTERY



**RUOTE 10" PNEUM. TUBELESS ANTIFORATURA**  
10" VACUUM PUNCTURE-PROOF TYRE



**FRENATA RIGENERATIVA**  
REGENERATIVE BRAKING



**INDICATORI DI DIREZIONE + GIROSCOPIO**  
DIRECTION INDICATORS + GYROSCOPE



**CONTROLLO AUTOMATICO POTENZA MOTORE**  
MOTOR POWER AUTOMATIC CONTROL



**DOPPIO IMPIANTO FRENANTE**  
DOUBLE BRAKE SYSTEM

\*Maximum speed and range depend on driving style, driver weight, road conditions and speed during use.



# Street

EMG<sup>®</sup>  
electric moving green



Street

Disponibile nei colori - Available in colours:

■ OVEL120E06 - 8011000028682



**SPECIFICHE TECNICHE**

- Potenza motore 450W
- Ruote pneumatiche 12"
- Doppio ammortizzatore frontale
- Doppio impianto frenante a disco ante e post
- 3 Velocità (eco 6 km/h - drive 20 km/h - sport 25 km/h)
- Batteria al lithio 36V 10Ah (Autonomia fino a 25 km\*)
- Telaio in alluminio pieghevole
- Pedana in gomma antiscivolo
- Indicatori di direzione
- Cruise control
- Display integrato nel manubrio
- App per controllo funzioni
- Luce LED di posizione anteriore e posteriore
- Portata 120 kg
- Peso 21 kg

**TECHNICAL SPECIFICATIONS**

- 450W motor power
- 12" pneumatic wheels
- Dual front shock absorber
- Double front and rear disc brake system
- 3 speeds (eco 6 km/h - drive 20 km/h - 25 km/h)
- 36V 10Ah lithium battery (Autonomy about 25 km\*)
- Foldable aluminium frame
- Non-slip rubber platform
- Direction indicators
- Cruise control
- Integrated display
- App for managing functions
- Front and rear LED lights
- 120 load capacity
- 21 kg Weight



**POTENZA MOTORE 450W**  
450W MOTOR POWER



**AUTONOMIA MASSIMA FINO A 25 KM\***  
AUTONOMY ABOUT 25 KM\*



**BATTERIA 36V 10AH INTEGRATA**  
36V 10AH INTEGRATED BATTERY



**RUOTE PNEUMATICHE 12"**  
12" PNEUMATIC WHEELS



**DOPPIO IMPIANTO FRENANTE**  
DOUBLE BRAKE SYSTEM



**INDICATORI DI DIREZIONE**  
DIRECTION INDICATORS



**DOPPIO AMMORTIZZATORE FRONTALE**  
DUAL FRONT SHOCK ABSORBER

*\*Maximum speed and range depend on driving style, driver weight, road conditions and speed during use.*



# Skill 2

EMG<sup>®</sup>  
electric moving green



Skill 2

Disponibile nei colori - Available in colours:

■ OVEL82W00 - 8011000039350

■ OVEL82W03 - 8011000039367



**SPECIFICHE TECNICHE**

- Potenza del motore 350W
- Ruote solide Honeycomb da 8"
- Ammortizzatore anteriore
- Doppio impianto frenante (combinato tamburo e elettronico + elettronico post.)
- 3 velocità (eco 6 km/h - drive 20 km/h - sport 25 km/h)
- Batteria al litio 36V 5Ah (Autonomia massima fino a 18 km\*)
- Telaio in alluminio e acciaio pieghevole
- Indicatori di direzione
- Display a colori integrato nel manubrio
- Luci LED frontale e posteriore
- Portata 120 kg
- Peso 14 kg

**TECHNICAL SPECIFICATIONS**

- 350W motor power
- 8" Honeycomb sturdy tyres
- Front absorber
- Double brake system (combined drum and electric brake + rear electric brake)
- 3 speed (eco 6 km/h - drive 20 km/h - sport 25 km/h)
- 36V 5Ah lithium battery (Autonomy about 18 km\*)
- Foldable aluminium and steel frame
- Direction indicators
- Integrated colored display in handlebar
- Front and rear LED lights
- 120 kg load capacity
- 14 kg Weight



**POTENZA MOTORE 350W**  
350W MOTOR POWER



**AUTONOMIA MASSIMA FINO A 18 KM\***  
AUTONOMY ABOUT 18 KM\*



**BATTERIA A LITIO 36V 5AH**  
36V 5AH LITHIUM BATTERY



**RUOTE SOLIDE HONEYCOMB DA 8"**  
8" HONEYCOMB STURDY TYRES



**DOPPIO IMPIANTO FRENANTE**  
DOUBLE BRAKE SYSTEM



**INDICATORI DI DIREZIONE**  
DIRECTION INDICATORS



**AMMORTIZZATORE ANTERIORE**  
FRONT ABSORBER





Disponibile nei colori - Available in colours:

■ OBB3000 - 8011000027531

# Bag BB-30

## SPECIFICHE TECNICHE

- Borsa in nylon
- Ideale per biciclette ed e-bikes
- Quattro tasche capienti con chiusura a cerniera
- Strisce catarifrangenti posteriori
- Quattro punti di fissaggio

## TECHNICAL FEATURES

- Nylon bag
- Ideal for bikes and e-bikes
- Four spacious zipped pockets
- Rear reflective strips
- Four fixing points
- Material: 100% 600D polyester bag
- Usable volume: 30 liters
- Max load: 10 Kg on each side



**IDEALE PER BICICLETTE ED E-BIKES**  
IDEAL FOR BIKES AND E-BIKES



**QUATTRO TASCHE CAPIENTI CON CHIUSURA A CERNIERA**  
FOUR SPACIOUS ZIPPED POCKETS



**QUATTRO PUNTI DI FISSAGGIO**  
FOUR FIXING POINTS



**CAPENZA 30 LITRI**  
CAPACITY 30 LITRES



**PORTATA 10 KG SU OGNI LATO**  
LOAD CAPACITY 10 KG ON EACH SIDE



**CATARIFRANGENTI POSTERIORI**  
REAR REFLECTIVE STRIPS



Disponibile nei colori - Available in colours:

■ OUB0100 - 801100002895 8

■ OUB0110 - 801100002898 9

# E-asy Bag UB-01

## SPECIFICHE TECNICHE

- Borsa semi-rigida
- Ideale per monopattini elettrici e biciclette
- Rete interna ferma oggetti
- Moschettone per chiavi
- Quattro punti di fissaggio
- Materiale: 30% PE - 70% EVA
- Volume utile: 3 litri
- Portata max: 3 Kg

## TECHNICAL FEATURES

- Semi-rigid bag
- Ideal for electric e-scooters and bikes
- Internal net for holding objects
- Snap hook for keys
- Four fixing points
- Material: 30% PE - 70% EVA
- Usable volume: 3 liters
- Max load: 3 Kg



**BORSA SEMI-RIGIDA**  
SEMI-RIGID BAG



**IDEALE PER MONOPATTINI ELETTRICI E BIKES - IDEAL FOR ELECTRIC E-SCOOTER AND BIKES**



**RETE INTERNA FERMA OGGETTI**  
INTERNAL NET FOR HOLDING OBJECTS

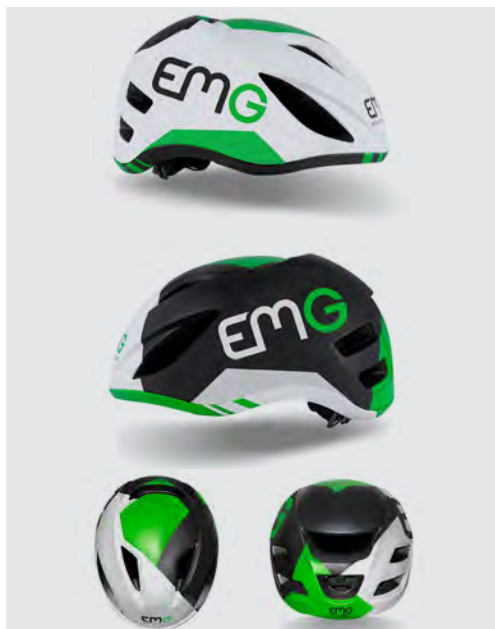


**QUATTRO PUNTI DI FISSAGGIO**  
FOUR FIXING POINTS



**MOSCHETTONE PER CHIAVI**  
SNAP HOOK FOR KEYS

**Misano**  
**World Circuit**  
Marco Simone



Disponibile nei colori - Available in colours:

■ HM030M001 - 801100002 9283

# HELMET HM 03

## SPECIFICHE TECNICHE

- Casco corto da città • Ideale per monopattini elettrici e biciclette
- 1 Calotte in policarbonato • Peso taglia M +/- 263 gr.

## REQUISITI DI SICUREZZA

- Omologazione EN 1078:2012 + A1:2012
- Chiusura a clip con regolatore posteriore • Tessuto comfort interno in poliestere accoppiato a schiume poliuretatiche

## TECHNICAL FEATURES

- Short city helmet • Ideal for electric e-scooters and bikes • 1 Polycarbonate caps • Weight size M +/- 263gr.

## SAFETY REQUIREMENTS

- Approval EN 1078:2012+A1:2012
- Clip latch with back regulator
- Inner comfort polyester fabric laminated with polyurethane foam



**CASCO CORTO DA CITTÀ**  
IDEAL FOR BIKES AND E-BIKES



**IDEALE PER MONOPATTINI ELETTRICI E BIKES** - IDEAL FOR ELECTRIC E-SCOOTER AND BIKES



**UNA CALOTTA IN POLICARBONATO**  
ONE POLYCARBONATE CAPS



**CHIUSURA A CLIP CON REGOLATORE POSTERIORE** - CLIP LATCH WITH BACK REGULATOR



**OMOLOGAZIONE EN 1078:2012+A1:2012**  
APPROVAL EN 1078:2012+A1:2012

powered by



Colors LED:

■ HM190M003 - 8011000029740  
■ HM190M010 - 8011000029719  
■ HM190L010 - 8011000029764

# HELMET HM 19

## SPECIFICHE TECNICHE

- Casco corto da città • Ideale per monopattini elettrici e biciclette
- 2 Calotte in policarbonato
- Peso taglia M +/- 280 gr. taglia L +/- 300gr.

## REQUISITI DI SICUREZZA

- Omologazione EN 1078:2012 + A1:2012
- Chiusura a clip con regolatore posteriore • Tessuto comfort interno removibile in poliestere accoppiato a schiume poliuretatiche • Luce LED posteriore

## TECHNICAL FEATURES

- Short city helmet • Ideal for electric e-scooters and bikes • 2 Polycarbonate caps
- Weight size M +/- 280 gr. size L +/- 300 gr.

## SAFETY REQUIREMENTS

- Approval EN 1078:2012+A1:2012
- Clip latch with back regulator
- Removable inner comfort polyester fabric laminated with polyurethane foam • Rear position LED light



**CASCO CORTO DA CITTÀ**  
IDEAL FOR BIKES AND E-BIKES



**IDEALE PER MONOPATTINI ELETTRICI E BIKES** - IDEAL FOR ELECTRIC E-SCOOTER AND BIKES



**UNA CALOTTA IN POLICARBONATO**  
ONE POLYCARBONATE CAPS



**CHIUSURA A CLIP CON REGOLATORE POSTERIORE** - CLIP LATCH WITH BACK REGULATOR



**OMOLOGAZIONE EN 1078:2012+A1:2012**  
APPROVAL EN 1078:2012+A1:2012



**VISIERA RIMOVIBILE**  
REMOVABLE HELMET VISOR

powered by



# HELMET

## HM 19



### SPECIFICHE TECNICHE

- Casco corto da città • Ideale per monopattini elettrici e biciclette
- 2 Calotte in policarbonato
- Peso taglia M +/- 280 gr. taglia L +/- 300gr.

### REQUISITI DI SICUREZZA

- Omologazione EN 1078:2012 + A1:2012
- Chiusura a clip con regolatore posteriore • Tessuto comfort interno removibile in poliester accoppiato a schiume poliuretaniche • Luce LED posteriore

### TECHNICAL FEATURES

- Short city helmet • Ideal for electric e-scooters and bikes • 2 Polycarbonate caps
- Weight size M +/- 280 gr. size L +/- 300 gr.

### SAFETY REQUIREMENTS

- Approval EN 1078:2012+A1:2012
- Clip latch with back regulator
- Removable inner comfort polyester fabric laminated with polyurethane foam • Rear position LED light



**CASCO CORTO DA CITTÀ**  
IDEAL FOR BIKES AND E-BIKES



**IDEALE PER MONOPATTINI ELETTRICI E BIKES** - IDEAL FOR ELECTRIC E-SCOOTER AND BIKES



**UNA CALOTTA IN POLICARBONATO**  
ONE POLYCARBONATE CAPS



**CHIUSURA A CLIP CON REGOLATORE POSTERIORE** - CLIP LATCH WITH BACK REGULATOR



**OMOLOGAZIONE EN 1078:2012+A1:2012**  
APPROVAL EN 1078:2012+A1:2012



**VISIERA RIMOVIBILE**  
REMOVABLE HELMET VISOR



Colors LED:

- HM190M058 - 8011000029788
- HM190L058 - 8011000029801

powered by

**Misano**  
**MWC**  
World Circuit  
Marco Simoncelli







@emgmobility



**EMG by Trevi SpA**

Via Consolare RN - RSM, 62 - 47924 Rimini (RN)

Telefono +39 0541 756420

www.emgmobility.it - info@emgmobility.it

Via E. Ferrari, 16 | 25030 Roncadelle (BS)  
info@blitz26.it  
blitzgroup.it

